



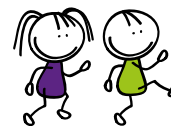
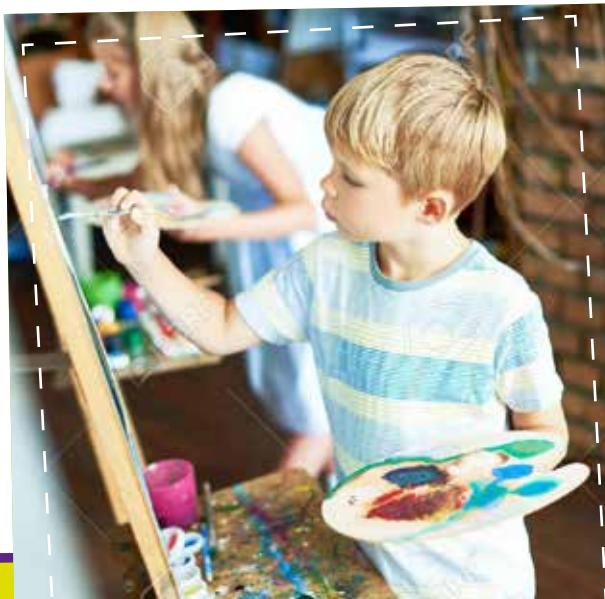
KOMMUNALE KINDERTAGESSTÄTTE

ST. NIKOLAUS
KIRCHEN

Kindertagesstätte St. Nikolaus

Wir bieten 105 Plätze für Kinder im Alter von 1–6 Jahren an, davon 54 Ganztagsplätze. Alle Kinder erhalten im geschützten Rahmen ihrer Gruppen- und Nebenräume die Möglichkeit, in unserer Kindertagesstätte anzukommen, Beziehungen aufzubauen und in einer altersgerechten Umgebung Lernerfahrungen zu machen. Spätestens ab dem dritten Lebensjahr erkunden die Kinder, zunächst in Begleitung ihrer Bezugserzieherin, das vielfältige Spiel- und Lernangebot unserer gesamten Einrichtung.

Hier arbeiten wir im „teiloffenen Konzept“. Die Betätigungsmöglichkeiten in den jeweiligen Stammgruppen werden erweitert durch ausgelagerte Lernwerkstätten (bspw: Holzwerkstatt, Kreativraum, Bau- und Forscherstationen, Schreib- und Mathewerkstatt)



KOMMUNALE KINDERTAGESSTÄTTE

ST. NIKOLAUS
KIRCHEN

Kommunale Kindertagesstätte St. Nikolaus

Feldstraße 2 · 57548 Kirchen

Tel. 02741/63454

kita-sankt-nikolaus@t-online.de



Nestwärme schenken –
Flügel wachsen lassen

Öffnungszeiten:

Teilzeitplatz

Montag – Freitag

7.00 – 13.00 Uhr

Ganztagsplatz

Montag – Freitag

7.00 – 16.00 Uhr

Unser Leitbild

„Nestwärme schenken – Flügel wachsen lassen.“

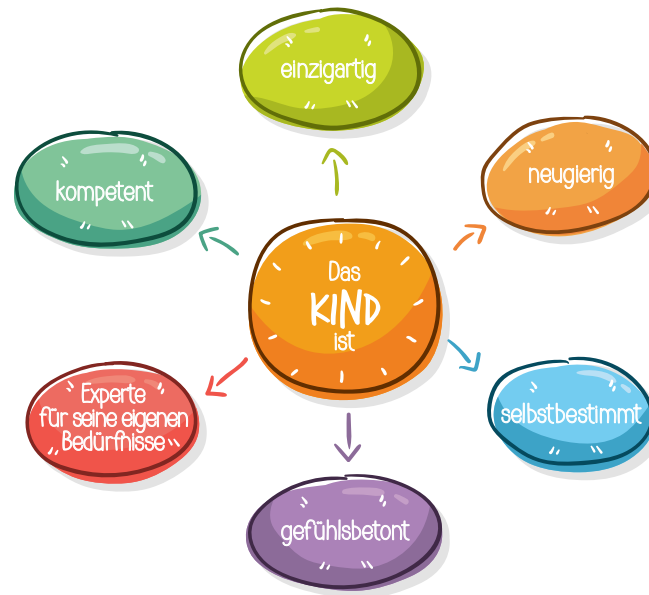
In unserer kommunalen Kindertagesstätte möchten wir Kinder dazu befähigen, zu eigenverantwortlichen, gemeinschaftsfähigen und starken Menschen zu reifen. Das Fundament, auf dem unsere pädagogische Arbeit steht, ist eine gute und stabile Bindung zwischen Kindern, Erziehern und Eltern.

Wir möchten den Kindern Vertrauen, Sicherheit und emotionalen Halt geben und somit eine verlässliche Basis schaffen, um Bildungsprozesse zu ermöglichen. Es ist uns wichtig, jedes Kind in seiner Einzigartigkeit wahrzunehmen und ihm in einer anregungsreichen Umgebung zu ermöglichen, selbsttätig und in seinem eigenen Tempo zu forschen und zu entdecken.

Im Vordergrund stehen dabei der Entwicklung angemessene Beteiligungs- und Mitbestimmungsmöglichkeiten. Wir sehen uns in der Rolle des Begleiters und Impulsgebers.

Dabei streben wir eine vertrauensvolle Bildungs- und Erziehungspartnerschaft mit Eltern an. Grundlegende Werte, die unser Miteinander im Alltag prägen, sind Respekt, Echtheit und Einfühlungsvermögen. Allen Menschen, die Teil unserer Einrichtung sind, begegnen wir offen und wertschätzend.

Eine positive Atmosphäre in unserem Haus ist uns sehr wichtig und soll jedem vermitteln, dass er willkommen ist. Unsere Arbeit findet in enger Kooperation mit unserem Träger, der Stadt Kirchen, statt, sowie mit den umliegenden Kindertagesstätten, der Grundschule, ortsansässigen Vereinen und Organisationen.



Unser Bild vom Kind

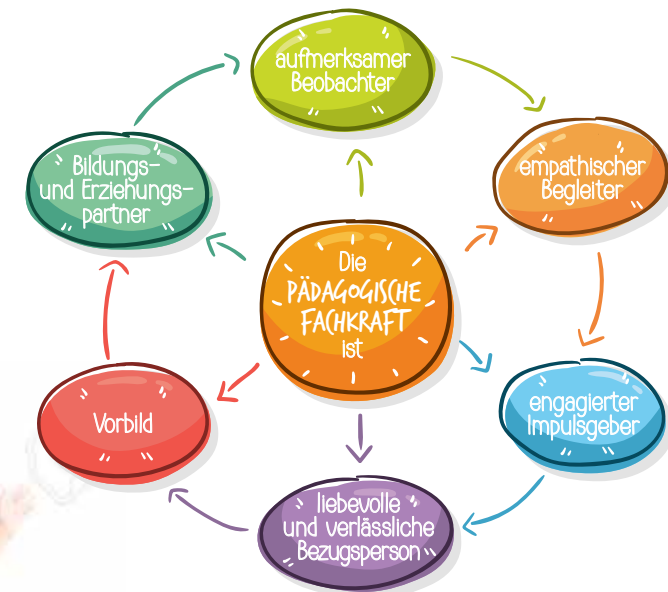
Jedes Kind ist von Beginn an eine einzigartige und kompetente Persönlichkeit. Es möchte geliebt und bestätigt werden und neugierig die Welt und sich selbst entdecken. Dabei hat es das Bedürfnis, seinen eigenen Weg zu finden und zu gestalten.



Unsere Rolle als pädagogische Fachkraft

Entscheidend für den Erfolg der Erzieherin in ihren Bemühungen um die Bildung und Erziehung der Kinder, ist ihre unbedingt positive und ressourcenorientierte Haltung den Kindern und deren Handlungen gegenüber.

Geprägt von dieser Grundhaltung möchten wir unsere Kinder dabei unterstützen, resilient und selbsttätig ihre Welt zu entdecken.



Unserer Aufgabe ist es nicht, die Kinder sich selbst zu überlassen, sondern hinzuhören, neugierig zu sein und verstehen zu lernen, ohne zu stören.

Erika Kazemi – Veisari